



# "Laundrette"

---

SCHEMA TECNICA



SEESAW  
PROJECT



QUANTITÀ	OGGETTO	NOTE
<b>LUCI</b>		
8/10	PC 1000w	Gelatina Ghiaccio
2	SAGOMATORE 1000/2000W	Gelatina Blu
3	SAGOMATORE 1000/2000W	Gelatina Ghiaccio
6	PC LED1000/2000w RGB	Ambra, Rosso, Blu
3	PC LED1000/2000w RGB (A terra)	Ambra, Rosso, Blu
3/4	Barre led	Fondale
1	Mixer Luci 24 canali programmabile	
N	Prolunghe e Sdoppi CEE	Per luci a terra
<b>PALCO</b>		
1/4	Tappeto Danza	Copre da metà palco in avanti
<b>AUDIO</b>		
1	impianto PA stereo	
2	Spie palco (e rispettivi stativi)	
1	mixer digitale Allen&Heath	
N	cavi XLR necessari per cablaggio dell'impianto	

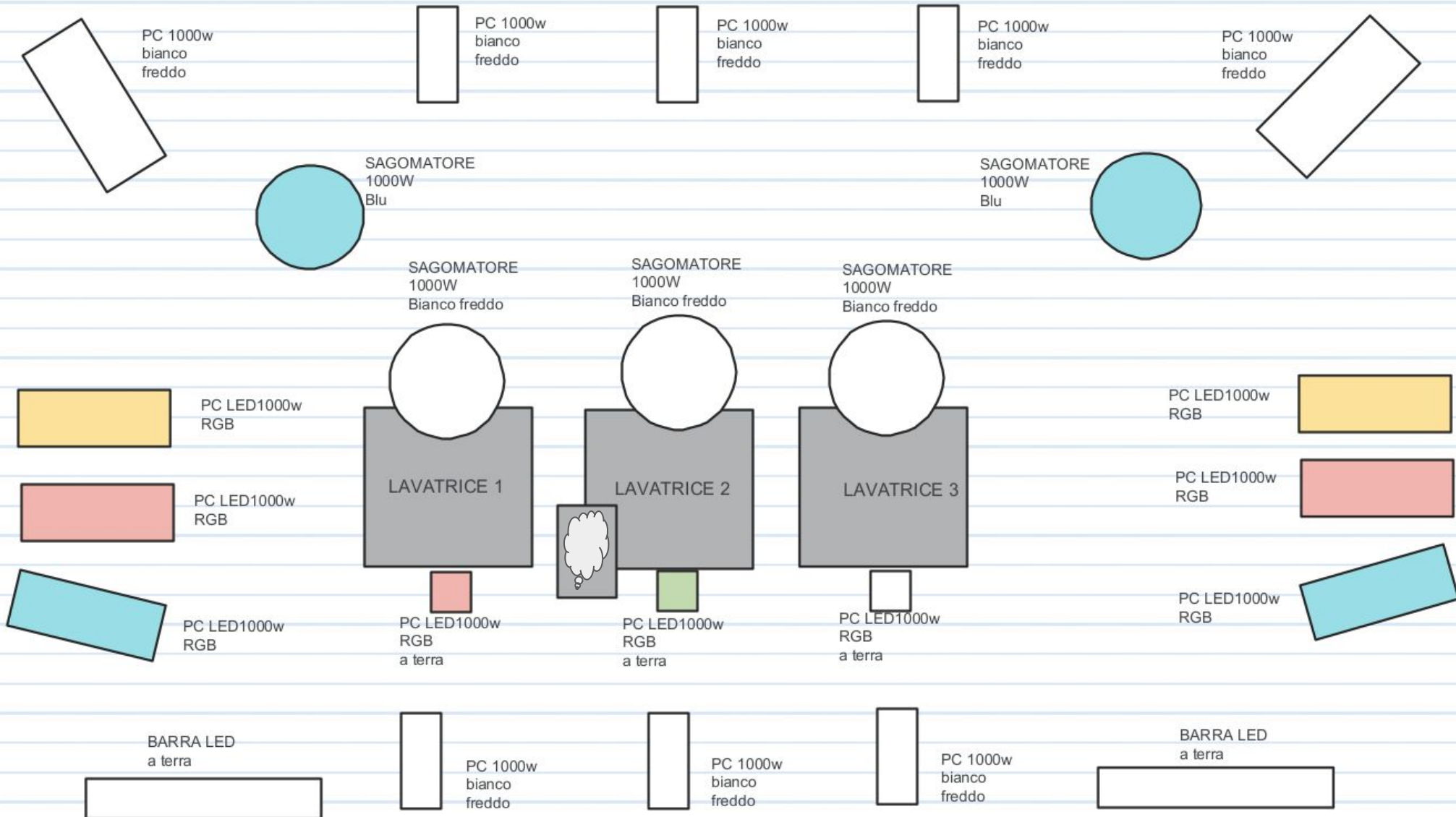


# Mappa LUCI



“Laundrette”

## RIBALTA



## FONDALE